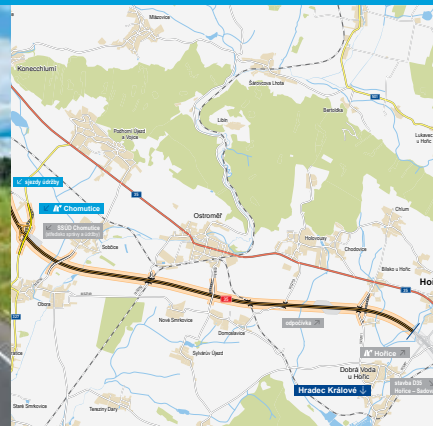
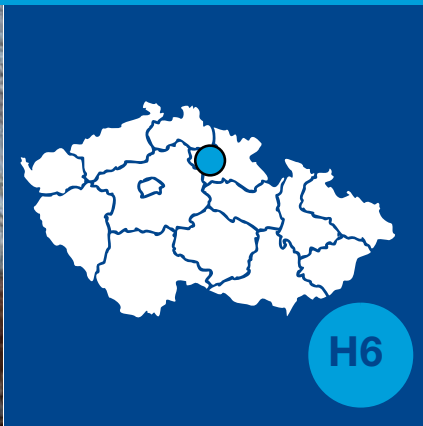


Dálnice D35

Úlibice–Hořice

INFORMAČNÍ LETÁK, stav k 09/2019



ŘEDITELSTVÍ SILNIC A DÁLNIC ČR

Úlibice – Hořice

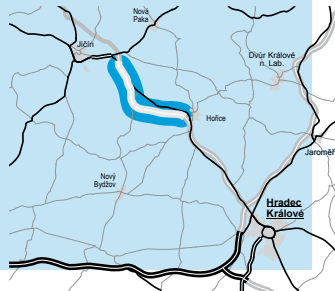
DOPRAVNÍ VÝZNAM STAVBY

Předmětem stavby je nahrazení stávající, v současné době již kapacitně nevyhovující dvoupruhové silnice I/35 čtyřpruhovou komunikací. Ta umožní převedení dopravy mezi Úlibicemi a městem Hořice.

Silnice I/35 je silnicí s mezinárodním významem a s vysokým podílem nákladní dopravy, která v současné době prochází intravilánem řady obcí. Potřebnost a naléhavost stavby dálnice D35 vyplývá z dopravní funkce a dopravního zatížení stávající silnice I/35 v úseku Úlibice–Hradec Králové, která je v současné době již na hranici únosnosti, resp. za hranici kapacity, dále z bezpečnosti silničního provozu a vlivů provozu na obyvatelstvo a životní prostředí.

Stávající silnice I/35 je součástí mezinárodní silnice E442 a zároveň tvoří spojnici mezi Libereckým, Královéhradeckým, Pardubickým a Olomouckým krajem. Po dokončení výstavby se dálnice D35 stane součástí sítě dálnic, která je vymezena v „Návrhu rozvoje dopravních sítí v České republice“. Dálnice D35 bude nejdůležitější pozemní komunikací NUTS 2 Severovýchod, který sdružuje Liberecký, Královéhradecký a Pardubický kraj. Řešený úsek Úlibice – Plotiště (Hradec Králové) je významnou částí celého silničního tahu D35.

Z celé D35 je již v provozu několik vzájemně nepropojených částí. Konkrétně se jedná o úseky Liberec–Turnov, Sedlice – Opatovice, Mohelnice–Olomouc, obchvat Olomouce a Olomouc – Lipník.



UMÍSTĚNÍ A POPIS STAVBY

Začátek stavby navazuje na stavbu obchvatu obce Úlibice před křížením se stávající silnicí I/35 a končí v prostoru Libonic, kde navazuje na další připravovanou stavbu D35 úseku Hořice–Sadová.

Hlavním stavebním objektem celé stavby je trasa dálnice D35 v délce 16 346 metrů. Navržena je v kategorii R 25,5/120 km. Dálnice nahradí stávající silnici I/35, která zůstane zachována jako doprovodná komunikace II. třídy.

Od Úlibic je trasa vedena v souběhu se silnicí I/35 k obci Konecchlumí, kterou obchází po jejím západním okraji. Dále pokračuje mezi obcemi Konecchlumí a Kovač, východně míjí obec Trtěnice, prochází mezi obcemi Chomutice a Sobčice do prostoru jižně od Ostroměře. Dále je trasa vedena severně od Nových Smrkovic, Domoslavic, obec Bílsko míjí po jejím jižním okraji. Město Hořice obchází po jeho jihozápadním okraji a na jižní straně se přibližuje ke stávající silnici I/35.

Celá trasa dálnice D35 je navržena mimo zastavěná území, převážně se jedná o zemědělsky obhospodařované pozemky, které jsou z velké části meliorovány, na některých je umístěno zavlažovací zařízení. V několika místech dochází ke křížení s vodotečemi, z nichž nejvýznamnějšími jsou Lužanka, Kamenický potok, Bukovka, Javorka, Bašnický potok, Chlumský potok

a Libonický potok. Tyto vodoteče jsou ve správě Povodí Labe. Trasa dálnice D35 kříží ve dvou místech železniční trať Turnov–Jičín–Ostoměř–Hradec Králové a v jednom místě železniční trať Trutnov–Ostoměř–Chlumeč nad Cidlinou.

Mezi Ostroměří a Dobrou Vodou zasahuje trasa D35 do ochranného pásma veřejného letiště Hořice, podmínky situování staveb v tomto ochranném pásmu jsou dodrženy. Stavba zasahuje na začátku u Úlibic a v prostoru MÚK Chomutice do ploch, využívaných jako polní zemědělská letiště. Tato letiště bude nutné přemístit.

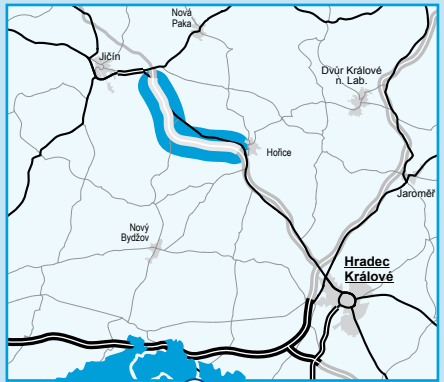
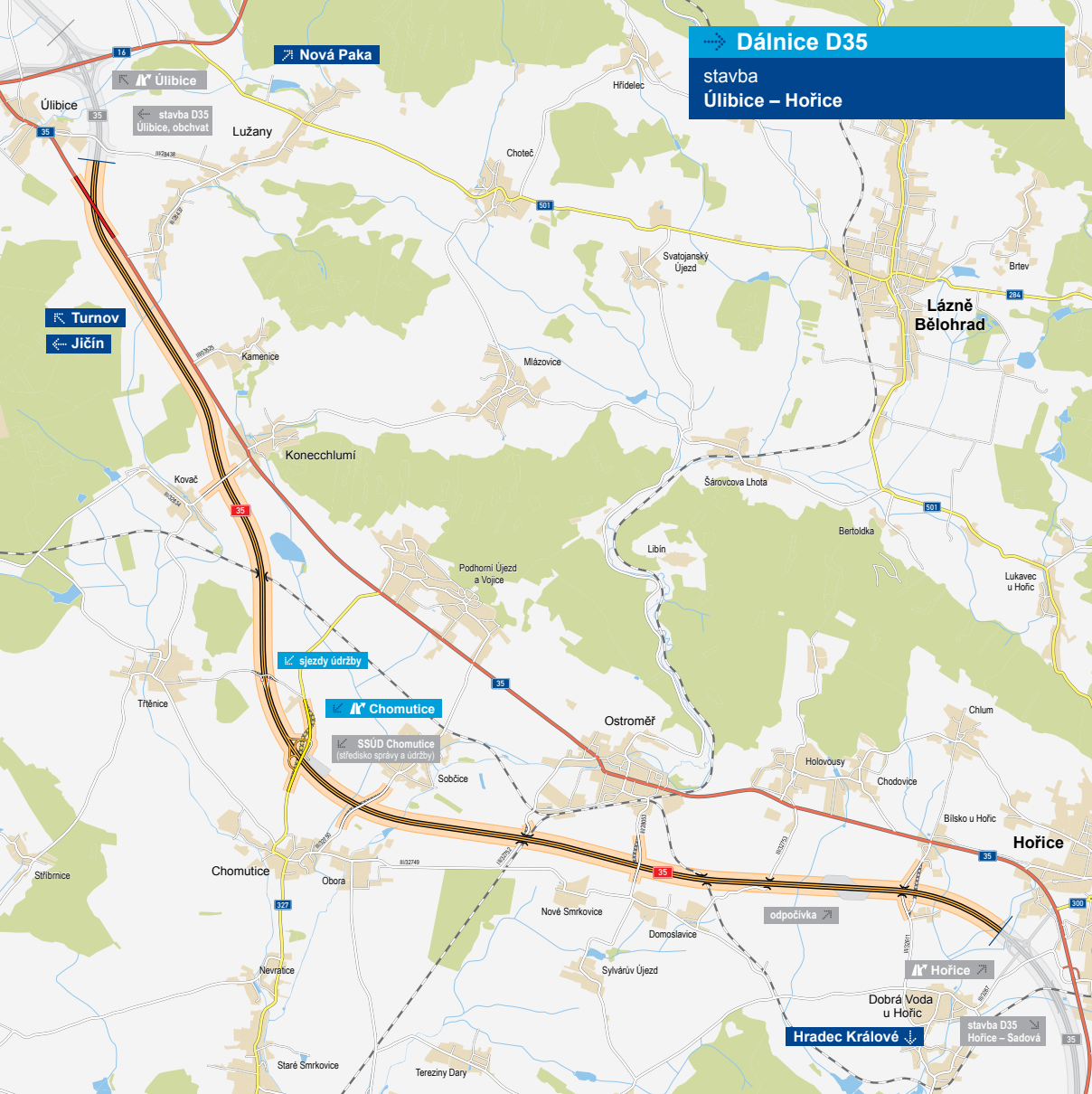
V rámci výstavby D35 bude vybudována mimoúrovňová křižovatka (MÚK) Chomutice typu delta, která řeší napojení silnice II/327 na dálnici D35. Součástí stavby jsou přeložky křížujících silnic III. třídy a polních cest.


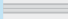
Cca v km 13,900 – 14,600 je navrženo umístění oboustranné odpočívky Bílsko. V rámci této stavby bude provedeno pouze vymezení plochy pro zřízení odpočívky a zřízení odbočovacích a připojovacích pruhů na D35. Realizace jednotlivých objektů a provozních ploch bude řešena jako samostatná stavba.

Výstavba se předpokládá vcelku bez etapového uvádění dílčích částí do provozu. Samostatně budou zprovozněny přeložky jednotlivých komunikací, vodotečí a přeložky inženýrských sítí.

Dálnice D35

stavba Úlibice – Hořice



-  řešená stavba
-  jiné stavby



Geografická data poskytl VGHMÚP Dobruška, © MO ČR, 2008



ŘEDITELSTVÍ SILNIC A DÁLNIC ČR

Úlibice – Hořice

STAV PŘÍPRAVY / REALIZACE

V 06/2014 byla podána žádost o vydání územního rozhodnutí a dne 16. 1. 2017 bylo územní rozhodnutí vydáno. Právní moci nabylo 18. 2. 2017.

Ze závazného stanoviska EIA bylo vydáno v 10/2015.

V listopadu 2016 byl odevzdán koncept DSP a byly zpracovány připomínky k dokumentaci. Na konci roku 2017 byl odevzdán čistopis DSP. Byl zpracován bezpečnostní audit, který byl projednán současně s připomínkami k PD.

V rámci přípravy stavby je dokončena vyhledávací studie na umístění SSÚD Chomutice. Dle vyjádření KÚKHK nepodléhá posuzování vlivů na životní prostředí.

V červenci 2018 byly zahájeny výkupy pozemků a inženýrská činnost pro stavební povolení. V rámci majetkoprávní přípravy bude nutné vypořádat 418 listů vlastnictví (v 09/2019 bylo vypořádáno 112 LV tj. 26,17 %). Zároveň probíhá monitoring hladiny podzemních vod. V 12/2018 byl odevzdán koncept DUSP pro oboustrannou odpočívku Bílsko. V 03/2019 byl tento koncept připomínkovan, přičemž poté proběhlo vypořádání připomínek. Dne 31. 5. 2019 byla odeslána výzva k zahájení prací na konceptu DÚR přístupových komunikací.

EIA	ZP	UR	SP	VŘ	ZS	UP
07/2008	01/2015	01/2017	2020	2021	2022	2024

Význam zkratk: EIA: Stanovisko EIA • ZP: Schválení záměru projektu • UR: Vydání územního rozhodnutí • SP: Vydání stavebního povolení • VŘ: Vyhlášení výběrového řízení • ZS: Zahájení výstavby • UP: Uvedení do provozu

DATA O STAVBĚ

Hlavní trasa:

délka: 16 346 m

kategorie: R 25,5/120

Mostní objekty:

na dálnici: 12 (délka mostů: 595 m)

nad dálnici: 6

na ostatních komunikacích: 1 (27 m)

Mimoúrovňové křižovatky:

MÚK Chomutice (délka větví: 1211 m)

Protihlukové stěny:

počet: 9 (celková délka: 2864 m)

Úpravy ostatních komunikací:

silnice I/35: 1 (840 m)

silnice II. a III. tříd: 6 (4211 m)

polní cesty: 9

Přeložky a úpravy inž. sítí:

vodohospodářské objekty: 48

objekty elektro: 32

trubní vedení: 18

Celkový objem zemních prací:

výkopy: 829 180 m³

násypy: 1 742 565 m³

Název stavby:

D35 Úlibice–Hořice

Místo stavby:

Královéhradecký kraj

Katastrální území:

Úlibice, Lužany u Jičina, Kovač, Kamenice u Konecchlumí, Konecchlumí, Vojice, Třtěnice, Nové Smrkovice, Chomutičky, Chomutice, Obora u Chomutic, Sobčice, Ostroměř, Domoslavice, Holovousy v Podkrkonoší, Bílsko u Hořic, Libonice

Druh stavby:

novostavba

Objednatel:

Ředitelství silnic a dálnic ČR

Zpracovatel DSP:

PRAGOPROJEKT, a.s. / VIAPONT, s.r.o.

/ Alfa 04 a.s.

Předpokládaná cena stavby:

4 179 996 026 Kč (bez DPH)

Pozn.: Tento leták byl aktualizován v září 2019. Jelikož výstavbu významných dopravních komunikací ovlivňuje velké množství faktorů, které se nedají předem předvídat, jsou uvedená data pouze orientační.